

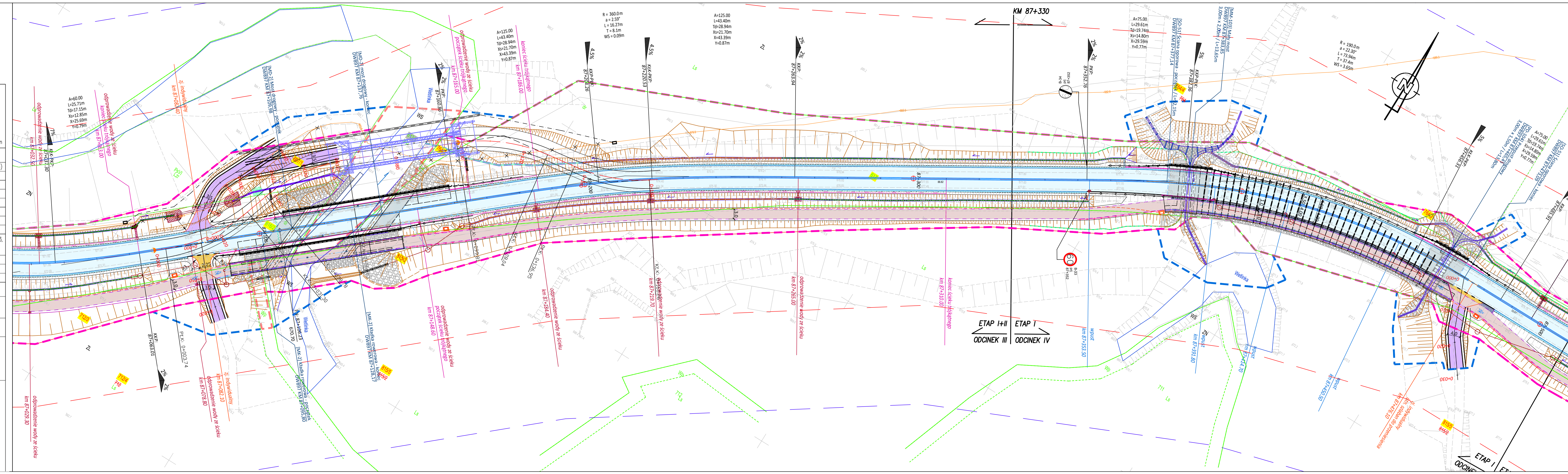
Usługi Geodezyjno-Budowlane
LUMAR
LUMAR spółka cywilna
Michał Lubński & Wydział Marcin
ul. Komonickiego 1, 34-300 Żywiec
NIP: 5532515078 REGON: 243546995
tel. 663 060 386 email: michal.lubinski@wp.pl
tel. 505 162 409 email: marcin.wydzial@gmail.com

MAPA DO CELÓW PROJEKTOWYCH

Oznaczenie kancelaryjne zgłoszenia pracy geodezyjnej	GN.1.6640.1.1131.2021	Ark. 1(5)
Miejscowość	Wetlina	
Województwo	podkarpackie	
Powiat	leski	
Gmina	Cisna	
Obwód ewidencyjny	identyfikator	182102_2.0015
Skala mapy	nazwa	Wetlina
Sekcje		7.105.34.18.4.1, 7.105.34.18.4.2, 7.105.34.19.3.1, 7.105.34.18.4.3, 7.105.34.18.4.4, 7.105.34.19.3.3
Nazwa układu współrzędnych	układ odniesienia	PL-E TRF2000
	prósta/kładowa	PL-2000/21
	wysokości	PL-EVRF2007-NH
Oznaczenie granic obszaru, który był przedmiotem aktualizacji		---
Służebności gruntowe mające wpływ na zagospodarowanie gruntów zlokalizowanych w granicach projektowanej inwestycji		Nie badano
Kontur użytku gruntowego, który nie jest ujawniony w bazie danych ewidencji gruntów i budynków		Nie występuje
Data pomiaru:	18.02.2022r.	
Data opracowania mapy:	10.03.2022r.	
	GEODETA UPRAWNIOWY	
	<i>Marcin Wydział</i>	
	inż. Michał Lubński	
	nr upr. 23033	
	Kierownik prac geodezyjnych	

- Mapa powstała na podstawie aktualizacji mapy wektorowo-obiektowej otrzymanej z PODBGI o pomiar bezpośredni sytuacji-wysokościowy.
- Nie wyklucza się istnienia w terenie innych, nie wskazanych na niniejszej mapie, urządzeń podziemnych, które nie były zgłoszone do inwentaryzacji lub o których brak jest informacji w występujących branżowych.
- Granice działek, zakresy i oznaczenia użytków gruntowych przyjęte z materiałów otrzymanych z PODBGI.
- Nie aktualizowano użytków gruntowych ze względu na przeznaczenie mapy która służy projektowaniu drogi nr 897.
- Niniejsza mapa nie może służyć do projektowania budynków sytuowanych w odległości mniejszej lub równej 4,00m oraz innych obiektów budowlanych w odległości mniejszej lub równej 3,00m od granicy nieruchomości.

Legenda (Miejscowego planu zagospodarowania przestrzennego):
Linie rozgraniczające tereny o różnym przeznaczeniu lub różnych zasadach zagospodarowania
Nieprzekraczalna linia dla zabudowy mieszkaniowej
Nieprzekraczalna linia dla zabudowy usługowej



LEGENDA:

- proj. jezdnia bitumiczna
- proj. pobocze o konstrukcji jezdni
- proj. chodnik z kostki betonowej szarej
- proj. ścieżka rowerowa bitumiczna
- proj. ścieżka pieszo-rowerowa bitumiczna
- proj. zatoka autobusowa z kostki kamiennej
- proj. zatoka postojowa z kostki betonowej
- proj. powierzchnie z kostki kamiennej
- proj. powierzchnie z kamienia naturalnego
- proj. zjazd z kostki betonowej
- proj. zjazd z betonu asfaltowego
- proj. zjazd przez ścieżkę rowerową
- proj. zjazd z kruszywa/destrukturu
- proj. umocnienie skarp
- proj. krawężń jezdni
- proj. krawężń pobocza o konstrukcji jezdni
- proj. krawężń pobocza
- proj. krawężń betonowy wystający - 12 cm
- proj. krawężń betonowy obniżony - 4 cm
- proj. krawężń betonowy obniżony - 2 cm
- proj. krawężń betonowy leżący
- proj. krawężń kamienny wystający - 12 cm
- proj. krawężń kamienny obniżony - 2 cm
- proj. obrzeże betonowe - chodnik
- proj. obrzeże betonowe - ścieżka rowerowa i pieszo-rowerowa
- proj. krawężń zjazdu
- proj. ścieżka z kostki betonowej
- proj. ścieżka betonowy trójkątny
- proj. ścieżka betonowy muldowy
- proj. ścieżka betonowy koleiny
- proj. bariera drogowa linowa
- proj. barieroporecz
- proj. wygrozdzenie U-12a wysokości 1.20 m
- proj. wygrozdzenie U-11a wysokości 1.20 m
- proj. balustrada z poręczą
- istniejące pętle indukcyjne ze studzienką z rejestratorem
- proj. przepust pod zjazdem
- proj. odprowadzenie wody ze ścieku po skarpie
- proj. wpust deszczowy ze studnią na ścieku trójkątnym/muldowym
- proj. row drogowy umocniony brukiem kamiennym na suchu
- proj. row drogowy - bystrotek
- proj. row drogowy - kaskada żelbetowa
- proj. niecka wypadowa

Kanalizacja deszczowa:

- projektowana kanalizacja deszczowa
- projektowana studnia kanalizacji deszczowej
- projektowany wpust deszczowy ze studnią
- projektowany wylot

Branża elektroenergetyczna:

- projektowana linia kablowa oświetlenia drogowego w rurze ochronnej na całej długości
- projektowane latarnie oświetlenia przejazd dla pieszych
- projektowana linia kablowa SN
- projektowana linia kablowa nN
- projektowana linia napowietrzna nN
- projektowana rura ochronna
- demontaże istn. sieci

Branża teletechniczna:

- projektowany kanał technologiczny
- projektowana linia napowietrzna
- projektowana linia napowietrzna

Branża wodociągowa:

- projektowany wodociąg

Branża sanitarna:

- projektowana kanalizacja sanitarna
- projektowana studnia kanalizacji sanitarnej

Elementy ochrony środowiska:

- projektowane wygrozdzenia naprowadzające

Elementy PZT:

- linia rozgraniczająca teren inwestycji
- linia terenu niezbędnego dla obiektów budowlanych poza liniami rozgraniczającymi teren na podstawie art. 11f ust. 1 pkt 8 ustawy
- oznaczenie terenu na którym będą prowadzone roboty budowlane na zasadzie uzyskanej zgody na prawo do dysponowania nieruchomością na cele budowlane
- linia określająca przejście przez teren wód płynących w oparciu o art. 20a ustawy
- istniejące ogrodzenie kolidujące z inwestycją do rozbiórki
- istniejące ogrodzenie do rozbiórki
- działki pod inwestycję
- działki pod inwestycję przeznaczone do podziału
- numer działki po podziale
- działki stanowiące wody płynące
- stanowiska archeologiczne

RODZAJ PROJEKTU: PROJEKT BUDOWLANY
BRANŻA: PROJEKT ZAGOSPODAROWANIA TERENU

OWIADCZAM: że niniejszy dokument został opracowany w wyniku prac geodezyjnych i kartograficznych, których rezultaty zawiera operat techniczny pozytywnie zweryfikowany. Jednocześnie informuję, że jestem świadomy odpowiedzialności kamej za złożenie fałszywego oświadczenia.

Identyfikator zgłoszenia prac geodezyjnych: GN.1.6640.1.1131.2021
Organ służby geodezyjnej, który otrzymał zgłoszenie: STAROSTA LESKI

Wykonawca prac geodezyjnych: Usługi Geodezyjno-Budowlane LUMAR spółka cywilna Michał Lubński & Wydział Marcin 34-300 Żywiec, ul. Komonickiego 1 NIP: 5532515078 REGON: 243546995
Przebieg wytyczenia: Nr.: GN.1.6640.1.1131.2021
Imię, nazwisko, nr uprawnień zawodowych oraz podpis kierownika prac: inż. Michał Lubński nr upr. 23033

GEODETA UPRAWNIOWY: inż. Michał Lubński nr upr. 23033

OBJEKT	DROGA WOJEWÓDZKA NR 897		SKALA	1:500
TYTUL RYSUNKU	Projekt zagospodarowania terenu		NR RYS.	2.2